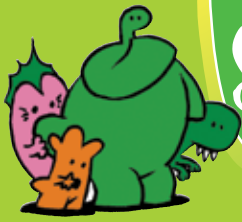


Riviste par fruits da *la* Vita Cattolica Avril 2016 n. 63

ALC & CÈ

A photograph of a child's hands holding a sunflower with a yellow center and blue petals. The background shows a town in ruins, with rubble and damaged buildings under a blue sky with clouds. The child is wearing a red shirt.

**Il Friûl tornât
a sflorî**



Sgjavadôr simpri sot, di protezi e mai copâ,
si nudrîs di besteutis danosis pes ortais

Il farc emigrant

In cjase de famee dai farcs e jere miserie nere, di spacâle cui conis. Intal so pais no si cjatave nuie di mangjâ, ducj a cirivin di robâ a chei altris e magari fâ dal mâl par un toc di pan. No jere pàs di nissune bande.

“Femine - al disè une di Bepi, il farc, ae sò siore -! Cjape sù chei cuatri peçots e ce che tu âs plui a cjâr, che doman o partin par là vie di culi. Viodin di lâ al Nord, dulà che si cjate lavôr, pàs e ce mangjâ!”.

“O ai pôre! O ai sintût che tancj di lôr a àn pierdût la vite dilunc de strade - i rispuidè la farche - . Nol è facil rivâ in chei puescj

di gjonde che tu disis tu!”. “Isal miôr restâ chi, cu la cuasi ciertece di murî di fam?”.

“Va ben. O clami i fruts, o pre- pari cuatri garbatui e o partin!”, i disè infin la femine.

Vie pe gnot - come stabilit - si inviarin. A faserin il viaç insiem i cuntune altre desene di lôr che a vevin domandât a des guidis di compagnâju. Un aiût che a pariari cjâr: plui di mieç sparagns di une vite. Un viaç lunc, tormen- tât, che al someave nol ves mai di finî.

Dilunc de strade a incuintrarin ancje buine

int che e ve dûl di lôr, che ju judà, par podè rivâ finalmentri intun puest che al someave un paradîs, dulà che a cjatarin ogni



Alc&Cè n. 63

Suplement al n. 16/2016 da la Vita Cattolica
Reg. Trib. Udin n. 3, 12.10.1948

Diretôr: **Roberto Pensa**

Responsabile e coordinadore editoriâl:

Erika Adami

Proget grafic e impaginazion: **Sonia Cuzzolin**

Stampe: **Mediagraf Spa**,
viâl de Navigazion Interne, 89
35027 Noventa Padovana (Pd)

Redazion Alc&Cè: **la Vita Cattolica**,
vie Trep, 5/B - 33100 Udin - tel 0432/242611
e-mail: lavitacattolica@lavitacattolica.it

Il gjornalut al è realizât cul contribût de:

ARL^eF
AGENZIE
REGIONÂL
PE LENGHE
FURLANE

Chest numar tu lu cjatis sul sît internet:
www.lavitacattolica.it

••••• **simpri sot** - instancabile
••••• **farcs** - talpe

••••• **garbatui** - masserizie
••••• **si inviarin** - si incamminarono

••••• **sparagns** - risparmi
••••• **dûl** - compassione

ben di Diu. Ma no faserin in timp a ambientâsi che di bot al rivà un om cuntun diaul par cjaveli par vie che i farcs i vevin **savoltât** dut l'ort cu lis lôr **farcadicis** e galariis.

L'om al metè trapulis di fier in ogni cove dai farcs. Ogni tant, al capitave che cualchidun al vignis cjapât dentri, ma ancje i farcs a vevin di mangjâ, continuant a fâ il lôr lavôr di sgjâfs e fasint invelegnâ simpri plui l'om. La famee di Bepi no saveve ce fâ.

Come che nol bastàs, une dì e rivà intes galariis de cjase une puce che e intosseave. Plens di pôre, i farcs a corerin lontan, sgjavant gnovis galariis. La puce e vignive dal cjâf di un

temul che l'om dal ort al veve pescjât e metût inte buse di jentrade de lôr tane. "La puce che al fasarà il pes cuant che al larà frait, al slontanarà i farcs cence fâur mâl", al pensà l'om che infratant al veve capît che chês bestiis dal pêl lustris e neri a cjacin ogni sorte di animaluts danôs che a stan sot tiere, tant che i piçui de **cavocese**, dai surisins, viers e ruiis.

Cun di plui, il savoltament che a fasevin i farcs al puartave osigjen ae sô tiere. Cu la pense dal pes, i farcs si spostarin di cualchi metri dal ort, cjatantsi intune tiere che no jere tant fofe e cun mancul besteutis di podê cjaçâ, ma il paron dal ort no ju tormentave e li ator no

jerin pericui di sorte. Al fo cussi che i farcs si sistemarin intes placis che a stavin ator dal **sierai** dal ort, fasint dome cualchi scjampade tal ort par lâ a cjace. Ancje se al jere ogni dì di ce scombati, a vevin cjatât il paradîs che a cirivin e in pôc timp si dismentearin dai dramis dal país di dulà che a rivavin, cjatant un biel vivi e fasint content l'ortolan.

{ Devente ortolan! }

Cjape uns pocjîs di butiliis vueidis di plastiche trasparente (chês dal lat a van ben!), gjaviur la etichete se le àn e po il tapon par che al cori l'aiar. Cuntun taiarin, taie il cûl de butilie.

Puarte lis butiliis intal ort di mame e papà o dai nonos e, dopo vèur domandât il permès, fronte une butilie intor di ogni plantute di verzotin che a àn plantât di cheste stasjon par vè dai bieî capûs **promiedis**. La butilie e tignarà il cjalt e l'umit ator des plantutis, protezintlis dal aiar frèt e creant un microclimate favorevul.

Cuant che lis plantutis a saran cressudis e/o cuant che il cjalt si fasarà sintî di plui, gjave lis butiliis. In cheste maniere, tu varàs fat contents mame e papà che si cjataran a vè, prime de ore, bielîs plantis za cressudis, plui **promiedis** di chês lassadis sot des intemperiiis.

❖ **savoltât** - messo sottosopra

❖ **farcadicis** - tane di talpe

❖ **temul** - temolo

❖ **cavocese** - grillotalpa

❖ **sierai** - recinto

❖ **promiedis** - precoci

Dree Venier al presente:

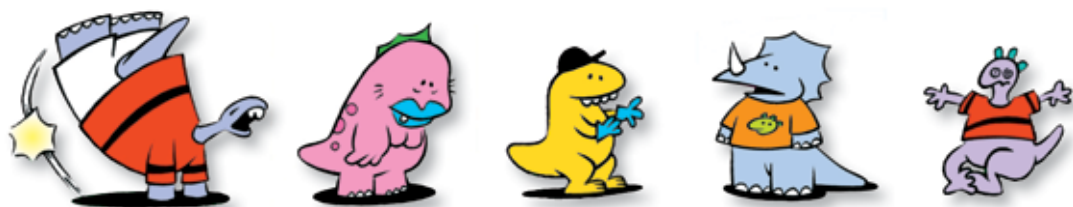
GNOGNO SAURS!



IN: "IL TIRANOSAUR MILUÇ"
(SECONDE PONTADE)

CEMÛT MAI SINO UN
DIVIERS DI CHEL ALTRI?
ANCJE TAL JURASSIC
AL JERE CUSSI! MARTIN
AL CÛR DI SCUVERZI
IL PARCÈ E AL CJATE CUI
CHE JAL SPIEGHE: IL
PROFESSÛR EINSAUR!





O AI DI INFENTÂ ALC DI GNÛF
INKROSANT LIS PLANTIS!

CE PODARESSIO
MAI INKROSÂ? MILIÛS E
PIRUÇS? GAROFUI E TULIPÂNS?

VENIER-RISQUA 2016

?! BLIK!

SÛ PO, **BLIK** CE IDEIS ÂSTU?
PARCÈ VARESSIO DI INKROSÂ
LA MÈ RUEDE KUADRADE
KUNTUN CERCLI?

O AI INKROSÂT LIS COCILIS
KUNTUNE PLANTE DI MILIÛS!

... CUSÛ I MILIÛS
A VARAN LA SCUSSE DURE È I
VIERS NO JU MANGJARAN PLÛ!

VENIER-RISQUA 2016

SÌ, MA E JE VIGNUDE FÛR UNE
POME CU LA SCUSSE DAL MILIÛ
E DENTRI IL SCUS DE COCULE!

BOGNS!
UN PÔC
PURUTS,
MA BOGNS!

!!!

CE STRANI! O VEVI INKROSÂT
IL MILIÛ CUL GAROFUL, PAR FÂLU
PLÛI PROFUMÂT, MA MI SOMBEE
KOMPAGN DI PRIME!

FORSIT L'INKROSAMENT NOL
À FUNZIONÂT!

A MI MI SOMBEE DI SÌ, PROF!

VENIER-RISQUA 2016

AL È VIGNÛT FÛR UN MILIÛ
CU LIS SPINIS!

!!!

O AI KRÊÂT IL **BANILÛ!**

UN MILIÛ DOLÇ TANT
CHE UNE BANANE!

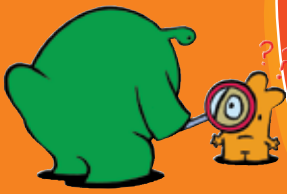
VENIER-RISQUA 2016

ALORE, **BOMBO**, LU ÂSTU
CERÇÂT? CEMÛT ISAL?

COME SAVÔR
NOL SOMBEE UNE BANANE!

MA E JE LA PRIME VOLTE CHE
O SBRÛSSI SUNTUNE SCUSSE DI MILIÛ!

!!!



Speciâl aniversari
par cure di Erika Adami

Ai 6 di Mai a colin i 40 agns dal taramot
che al à scjassât il Friûl

L'Orcolat che al à cambiât i furlans

Joibe ai 6 di Mai dal 1976. Scuasi un minût. Prime un **businôr**, un trimôr. Po la tiere si scjasse simpri di plui. Un rumôr fuart e profont al romp il **cidinôr**. L'orloi al à a pene batût i nûf colps di cjampane di une sere cjalde. L'Orcolat (la creature che te tradizion popolâr e impersone il taramot) si è dismott cun dute la sô rabie, **sdrumant** 18 mil cjasis e lassant sot dai lôr rudinaçs 989 muarts (ancje tancj fruts). Passe 3 mil a son i ferîts.

L'epicentri al è tal mont Sant Simeon, famôs pes tantis paveis che a svoletin tai prâts dal dulintor. Di 45 comuns a restin dome **maseriis**. I paîs di Glemone, Vençon, Buie, Forgjarie, Osôf a son distruts. 100 mil furlans a son sfolâts, dopo vè pierdût dut ce che a àn metût dongje intune vite. A varan di durmî tes tendis a dilunc. A dâ une altre maçade ai furlans a rivin, dai 11 ai 15 di Setembar, altris scossis cetant fuartis.

Lis cjasis a pene **armadis** a van jù, lis stradis si vierzin, 40 mil personis a vegnin trasferidis dai paîs taramotâts a Grau, Lignan, Bibion, Caorle, Ravasclêt. A son passâts 40 agns e par ricuardâ chê tragedie a son stadis inmaneadis cetantis iniziativis ator pal Friûl, tra incuintris e mostris. La tô mame e il to papà, i tiei nonos, parinçj e cognossints, a àn dal sigûr un ricuart di chei moments che no dismentearan mai. Il taramot al è un fat de



Lis scossis in 3D

A Vençon, al prin plan dal palaç Orgnani-Martina, tu pue-dis visitâ la mostre permanente "Tiere motus" cun fotos e documents sul taramot. Un video al mostre in 3D (e cun filmâts originjâi) cemût che l'Orcolat al à sdrumât il domo di Vençon la sere dai 6 di Mai (te foto a man çampe). Il museu al è viert di lunis a joibe des 3 aes 7 sot sere; vinars, sabide e domenie ancje la matine, des 9 ae une.

••••• **businôr** - brusio
••••• **si scjasse** - si scuote

••••• **cidinôr** - silenzio
••••• **sdrumant** - distruggendo

••••• **maseriis** - macerie
••••• **armadis** - puntellate



nature, che al semene pôre e muart, ma che, in Friûl, nol à copât la sperance, la voie di tornâ a nassi. Daspò dal taramot, di fat, i furlans a tachin daurman a dâsi da fâ. A cjatin tes lôr lidris, te lôr storie, te lôr culture, te lôr lenghe, la fuarce di tornâ a metisi in pits, ducj insiemi, cuntune ricostruzion, cognossude tant che “model Friûl”, che e je un esempi ancjemò in di di vuê pe partecipazion de int - stiçade dal spirt dal “fasin di bessôi” - e pal operât des istituzions. Li e nas la Protezion Civil. Ma il “popul des tendis”, che al scuvierç un sens profont di fraternitât, nol è di bessôi. La solidarietât e je fuarte. Vigiii dal fûc, Esercit, alpins, universitaris... tancj a vegnin in Friûl, di dute Italie e dal forest, a dâ une man e tancj a tornin, chei che a son emigrâts: cui a dâ i prins aiûts ai ferîts, cui a judâ a gjavâ lis maseriis dai paîs **fiscâts**, a salvâ lis oparis di art sapulidis, cui a tirâ sù tendis e cui, massime zovins e scouts, a fâ compagnie a fruts e fantacins. Il Friûl al devente un cantîr cetant grant, l'orizont al è plen di gruvis, pes stradis al è dut un **corîr** di camions. Si tornin a fâ sù prime lis fabbrichis, po lis cjasis, tal ultin lis glesiiis. I paîs a cambiin muse e a finissin par someâsi un tic ducj. Il Friûl contadin, cui siei valôrs, al è lontan. Si lavore al svilup di cheste tiere. Cun chest fin, e nas la Universitât dal Friûl. Al è il 1977.

❖❖❖ **fiscâts** - disastrati

❖❖❖ **corîr** - viavai

❖❖❖ **cret** - roccia

❖❖❖ **penç** - denso

❖❖❖ **al mole** - cede

❖❖❖ **discjadenant** - sprigionando

{ Cemût nassial un taramot? }

Tain la Tiere in doi. Tal mieç al è un nucli dût, pôc plui grant de Lune, e cjaldonon. Po al è un strât, il mantel, di **cret** incandessent e **penç**, che a poin lis plachis, cui continents e i mârs. Il calôr al provoche dai moviments dentri dal mantel e lis plachis si sburtin tra di lôr. Par agns, secui, milenis nol sucêt nuie, po di bot... **alc al mole!** Di cualchi bande, sot tiere, il **cret** si romp **discjadenant** une fuarce enorme che e rive in superficie e e fâs tremâ dut. Chest patatrac si clame taramot (se al capite sot de aghe si à il maremot o “tsunami”) e lis roturis dal **cret** si clamin faiis. Pense che a puedin jessi lungjis ancje centenârs di chilometris! La Italie e je dongje une fracture tra dôs plachis, chê africane e chê eurosiatriche. A fuarce di sburtâsi, i crets si rompin fasint nassi un taramot. E di taramots, in Italie, a 'nd è stâts tancj: chel dal Friûl al è stât un dai plui fuarts cun scossis di 6,4 grâts de scjale Richter (che e misure la energjie discjadenade e le clame magnitudo) a pâr di 9/10 grâts de scjale Mercalli (e misure i efîets dal taramot su personis e robis). La nestre tiere e je tra lis zonis plui colpidis di chest fenomen. Ma nuie pôre! Savint chest, a son regulis un grum severis par fâ sù cjasis e edificis, di mût che a restin in pits in câs di scossis, e chei vecjos a àn di jessi metûts in sigurece.

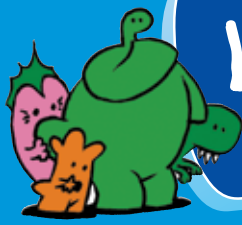
{ Ce fâ? }

E tu, ce puedistu fâ se al ven un taramot? Prime robe, sta calm plui che tu puedis. Se la tô cjase e je sigure, jes dome cuant che la scosse e je finide. Pariti sot di une taule. No sta doprâ scjalis, ni assensôrs. E se tu sês tal viert, slontaniti dai mûrs des cjasis, arbui, lampions, fii de lûs. Cîr un puest li che nol sedi nuie parsore di te che ti puedi colâ intor.

Boko Zuan E LA LUNE PLENE







Gino Valle, architet e "designer" nomenât in dut il mont

L'om che al disegnave l'avignî

Par tancj al à **petonât** masse. Par altris al è stât un gjeni, tal so cjamp: par vie che al à dât une muse gnove, moderne ai edificis. O fevelin di Gino Valle (*te foto chi sot*), architet e "designer" **nomenât** in dut il mont. Plui che un "archistar" - tiermin chest, che al ven doprât vuê par descrivi lis grandis firmis de architeture -, Valle al fo architet-**manoâl** de

materie. Cui che al lavorave cun lui al dis che prime dal progjet al lave sul puest, al studiave il lûc, al pescjave la tiere dulà che al varès vût di jessi l'edifici. Lu faseve par che il gnûf palaç al nasès sposât al ambient dongje. Valle (Udin, 1923 - 2003) si laurea in architeture a Vignesie tal 1948. Un inizi di cariere scomençade tal studi dal pari, po i viaç intai Stâts Unîts e un lunc

percors tant che pitôr, architet, docent universitari. Al à lavorât in Friûl, ma cetant ancje in Venet, a Milan, a Rome, a New York. Al à colaborât cu la Solari (innomenade aziende cjargnele di orlois), e je di Valle la firme sui orlois de serie "Cifra 5", chei cu lis paletutis che a zirin, che i puartarà ancje ricognossiments. Pe Zanussi, al disegná cusinis componibilis e frigorifars.

Lu savevistu?

A Milan, i an dedicât une place tal centri dal cuartîr dal Portello, la plui grande de citât. Nol è un câs. Gino Valle al veve cjapât in man il progjet di rilanci di chel puest che in passât a jerin i capanons par produci lis machinis de Alfa Romeo. Valle lu veve tornât a disegná fûr par fûr. Si che duncje il fi Pietro, cul studi che al puarte indenant il lavôr dal pari, al à completât la opere disegnant ancje i edificis dulintor. Un di chescj palaçs al è diventât la gnove sede de squadre di balon dal Milan. A Udin, di Gino Valle al è il monument ae Resistence, tal mieç de taronde de place dal Templi Ossari.

❖❖❖ **petonât** - cementato
❖❖❖ **nomenât** - affermato

❖❖❖ **manoâl** - manovale
❖❖❖ **fûr par fûr** - per intero

❖❖❖ **balon** - calcio
❖❖❖ **taronde** - rotonda

Cun chest lavôr provin a diventâ nô architets e a progetâ la nestre citât! Peraulis di ordin: creativitât e **sintiment!**



1.

Prepare un **basament** di carton avonde larc e rigidit, sfueis blancs di cjarte, colôrs, cole, fuarpiis. Procuriti scjatulutis di carton, di plui formis e dimensions, come chês des medisins.

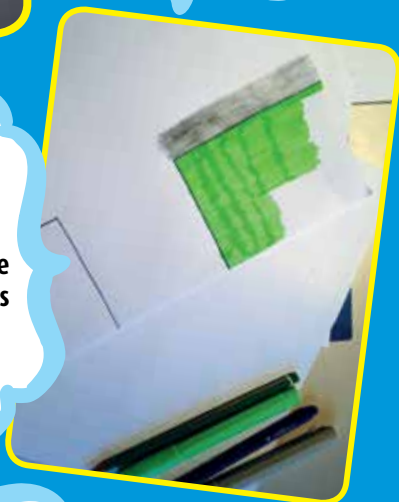
3.

Cjape lis scjatulutis e piturilis, di mût che a diventin lis **palacinis** di meti tal cuartîr.



2.

Dopo vè **fodrât** il basament cu la cjarte blancje, progete la plante de citât cun stradis e zonis verdis. Dopre i colôrs vert e grís.



5.

Tal ultin, controle se a son imprecisions e **juste** il lavôr. Ve pront il to cuartîr ideâl, progetât cuntun model, tant che un vèr architêt.

4.

Cu la cole, **ferme** lis cjasutis ae strade.



❖ **sintiment** - buonsenso

❖ **basament** - base

❖ **fodrât** - ricoperto

❖ **palacinis** - palazzine

❖ **ferme** - fissa

❖ **juste** - sistema

F r u ç o n s



DavidPasculli2016



FIN



RRRZ



DavidPasculli2016

FIN



ALIS, SĀSTU DĪMI IL
NON DI UN ANIMĀL CHE
AL TACHE PAR "G"?

GJAT!



... E UN ANIMĀL CHE
AL TACHE PAR "D"?

DOI
GJATS!



BON...
UN CU LA
"F"?



MMHL



FORSI UN
GJAT?

FIN



DavidePascoli2016

AGNUL,
ANCJEMO
BRUSŌR DI
STOMI?



SĪ, FOLC TI TRAI
MASSE POLENPIZE
PICANTE!

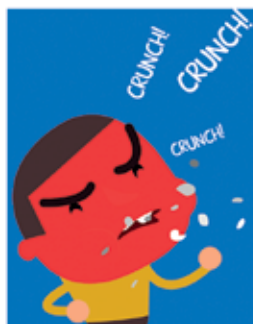
MANGJE UN
PANIN
CU LIS
PIERIS!



AL FUNZIONE!
LU AI LET SU
ALC&CĒ!

DavidePascoli2016

CRUNCH!
CRUNCH!



AHI, AHL...
O AI DUCJ I DINCJ
ROTS E LA PANZE
DI CIMENT...



E IL
BRUSŌR?

CE MI FREJAL
DAL BRUSŌR!!!
O AI ALTRIS PROBLEMS
CUMO...

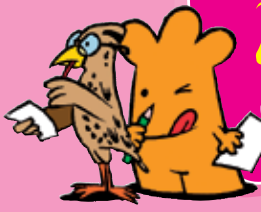


ĀSTU VIODŪT?
O VEVI DI FĀ
IL MIED!

... UNE
POLENPIZE?

MA SĪ, DAI!

FIN



Zûes, notiziis
e fufignis variis
par cure di Erika Adami

I mateçs dal Pampavuac

L'INTRÛS

Cuâl isal l'intrûs te secuençe di fotos chi sot?



il folp



la meduse



il riç



il dolfin



la sardele



i pedoi di mâr

L'INDUVINEL

Ce isal che al à
dôs gobis e al è
al Pôl Nord?



SOLUZIONI

L'INTRÛS
Il riç, che nol vif tal
mâr tant che duçj chei
altris animâi.
L'INDUVINEL
Un camel
che si è pierdût.

••• folp - polpo

••• dolfin - delfino

••• pedoi di mâr - cozze

IL PUZZLE IN CRÔS

Cjate tal scheme dutis lis peraulis segnadis, che a son metudis in diagonâl, in verticâl e in orizzontâl, intun sens e ta chel altri. Lis letaris che a restaran, a formaràn il non di un flôr de Vierte.

P	C	R	Â	M	F	E	I
E	O	S	C	O	R	T	D
S	I	L	R	D	E	A	N
T	E	I	E	Ô	Â	M	V
E	E	R	B	N	L	Û	C
L	P	L	E	E	T	F	A
A	E	F	Ê	N	O	E	I
C	J	A	D	R	E	E	C

- >> Blec
- >> Bree
- >> Cai
- >> Cjadree
- >> Cort
- >> Dean
- >> Flôrs
- >> Freâ
- >> Lûc
- >> Mâr
- >> Mate
- >> Néf
- >> Pestelac
- >> Plee
- >> Polente
- >> Tei

La Pueste di Alc&Cè

Mathias Baschiera,

8 agns, nus mande chest biel dissen dal so país. A Mathias i plâs schiâ, lâ in bici cui siei amis pes stradis di Cleulis e... Alc&Cè!



Se ancje tu tu vuelis viodi la tô foto o i tiei dissens publicâts su Alc&Cè, mandinusai a:

redazion di Alc&Cè vie Trep 5/B, 33100 Udin

o a: adami@lavitacattolica.it



SOLUZION

Il flôr al è il cidivoc.

C	J	A	D	R	E	E	C	
A	E	F	Ê	N	O	E	I	
L	P	L	E	E	T	F	A	
C	J	A	D	R	E	E	C	
V	E	I	E	Ô	Â	M	V	
N	S	I	L	R	D	E	A	N
D	E	O	S	C	O	R	T	D
I	C	R	Â	M	F	E	I	

IL PUZZLE IN CRÔS

VOCABOLARI PAR IMAGJINS

DAL MIEDI

