

GJIEOLOGJE E PALEONTOLOGJIE ATOR DI PREON - I INVERTEBRAS -

a cure dal prof. Francesco Gobbo
-2006 -



GJEOLIGJE E PALEONTOLOGJIE ATOR DI PREON: I INVERTEBRÂTS

I invertebrâts che si cjate plui dispès a son i Crustacis Decapots. Dilunc de sezion de siace il crustaci plui comun (al è chel che al dal la massime part dai reperts) al è il gjambar *Dusa longipes*, che al à çatis lungjis cu lis tanais. Propit lis sôs tanais a son i fossii plui corints di chescj crets (Dalla Vecchia, 1991).

No te val de siace, ma plui a ocident a son stadis cjatadis testemoneancis bondantis di decapots che a somein aes aragostis dal dì di vuê (*Archaeopalinurus*, *Glyphaea*) e ai astics (*Glaessnericaris*), e ancje formis particolârs (*Rosenfeldia*, *Pseudocoleia*) (Garassino *et al.*, 1996).

Altris crustacis curiôs a son i Tilacocefai, un grup estint che salacor al viveve tal fonts dal mâr, e che no si cognosseviju prin dal 1980. A son segnâts ator di Preon *Microcaris* (Dalla Vecchia & Muscio, 1990) e *Clausiocaris* (Arduini, 1992).

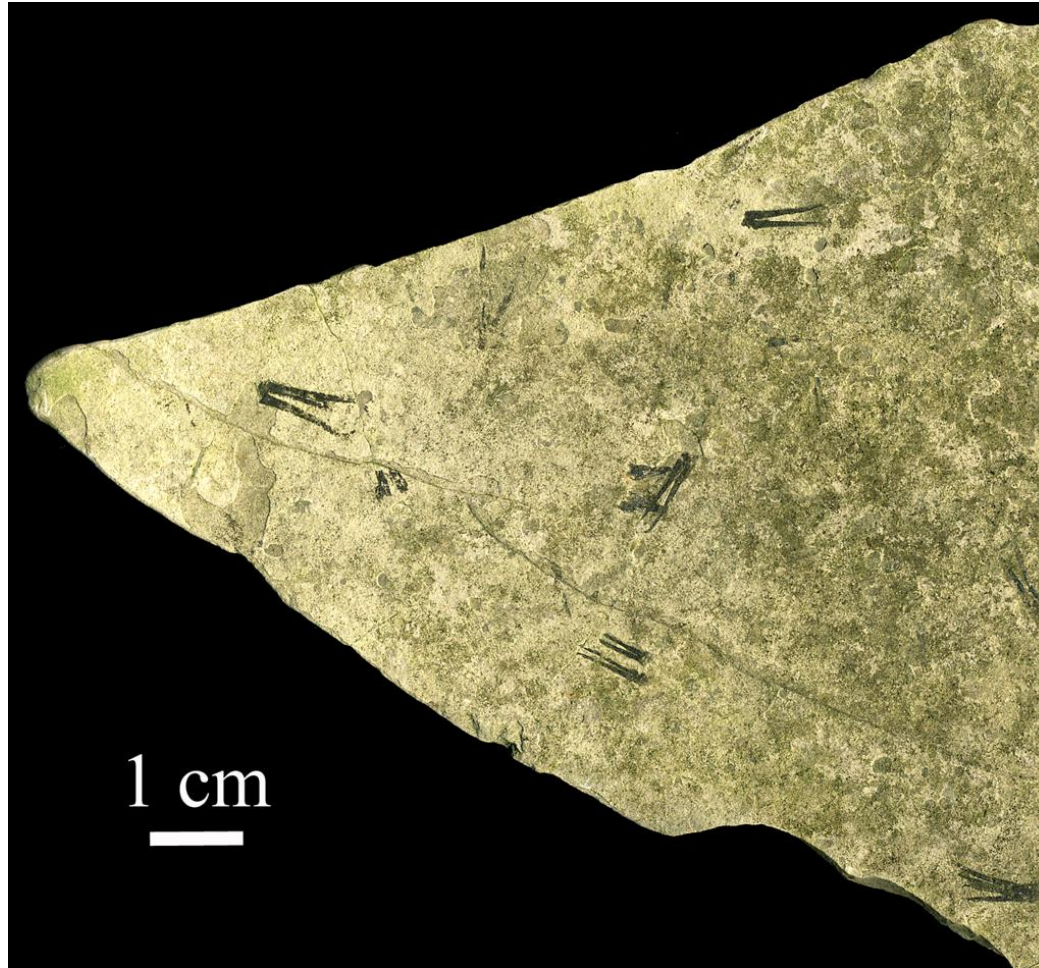
La associazion cun crustacis de Dolomie di For e je une di chês plui bondantis e impuartantis dal mont par ce che al tocje il Triassic superiôr.

Si cjate ancje i rimpins dai tentacui des Belemnitis, cefalopots che a someavin calamârs (che a vevin ancje une sorte di “vues di sepe” di calcite in forme di ponte), pocjis capis di gasteropots e di bivalvis e ofiuroidis.



GJEOLOGJE E PALEONTOLOGJIE ATOR DI PREON: I INVERTEBRÂTS

Tanaiis isoladis di dusa longipes



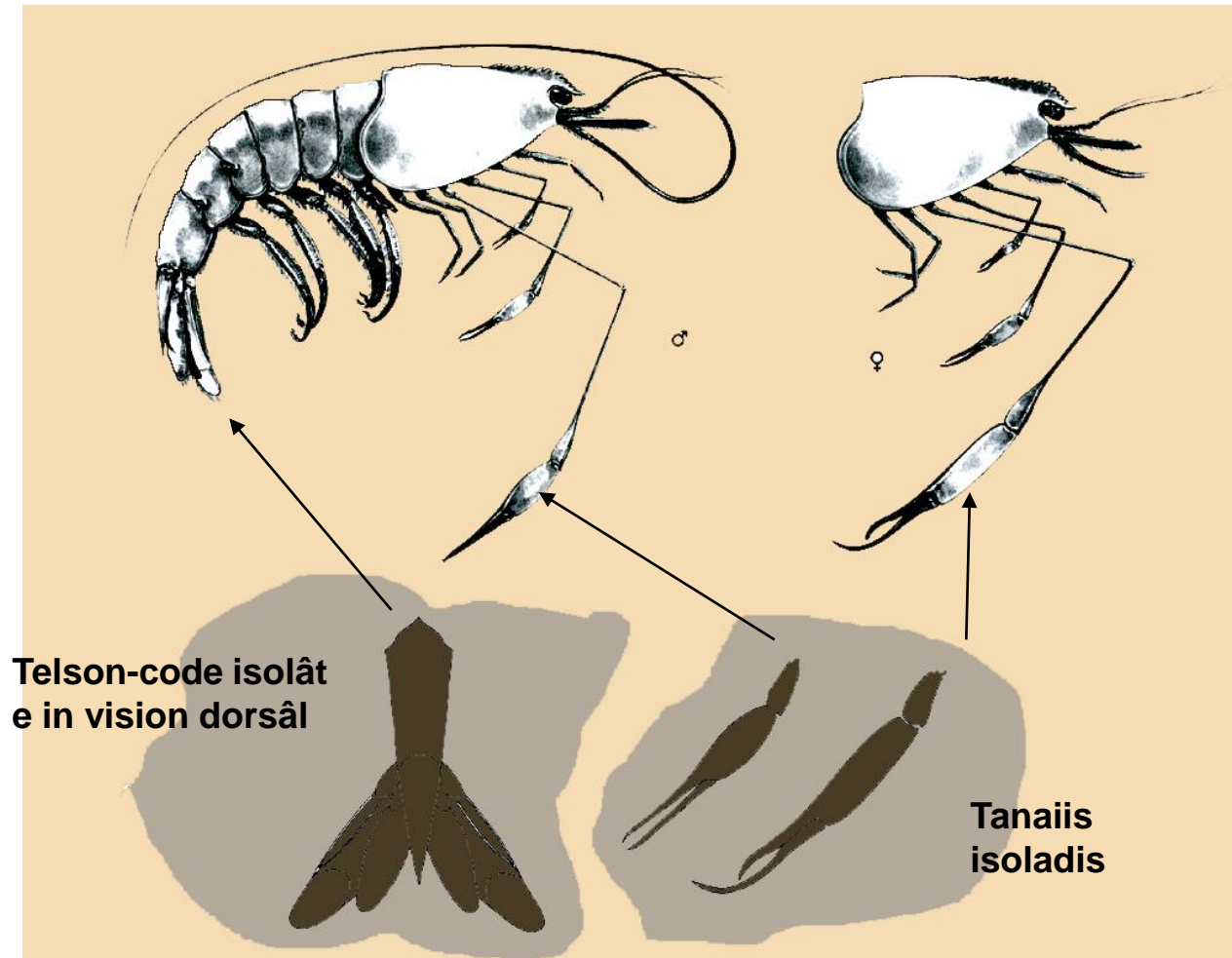
Museu Furlan di Storie Naturâl

Dusa longipes

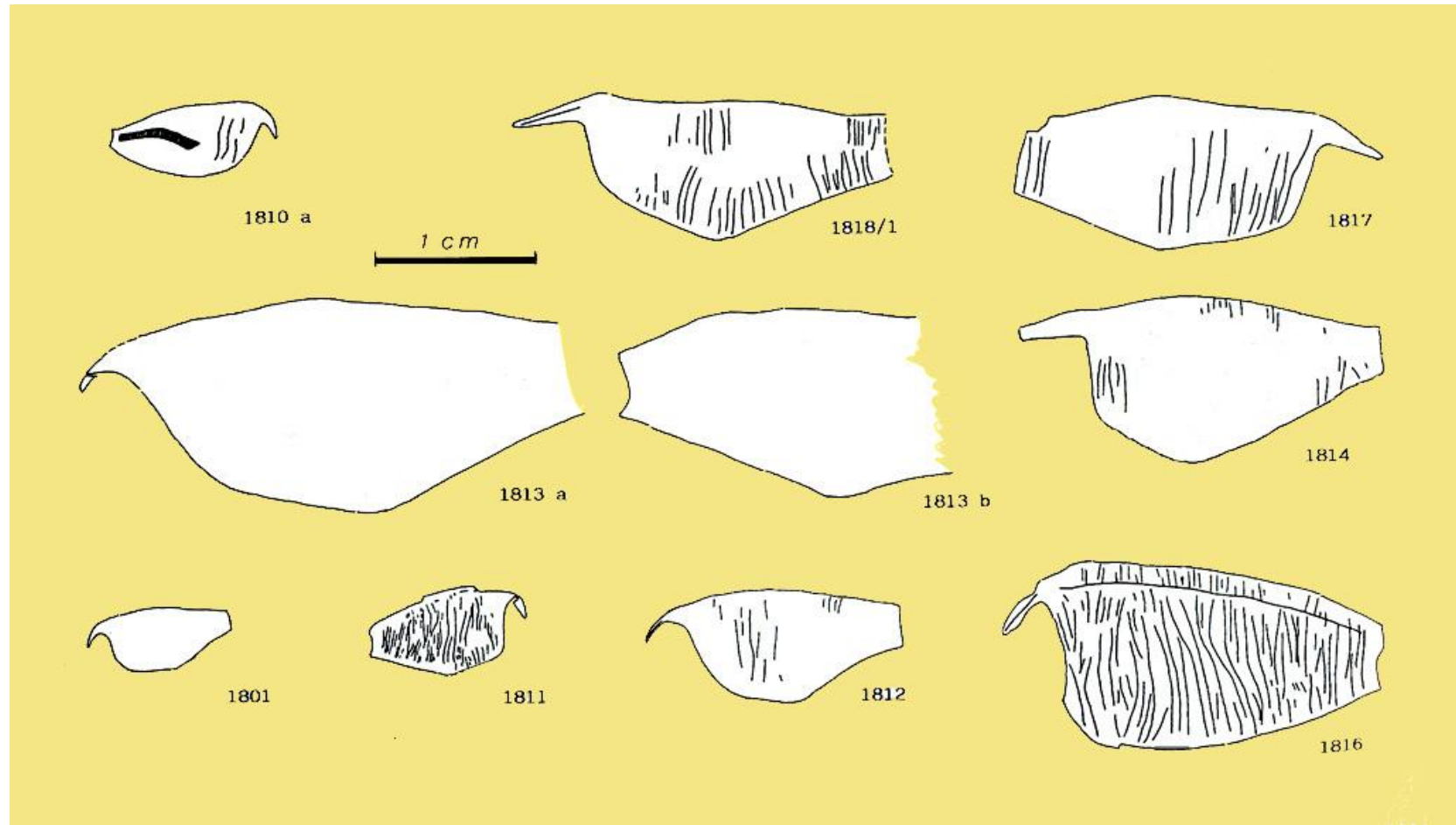
Museu Furlan di Storie Naturâl

Dusa longipes

Museu Furlan di Storie Naturâl

Ricostruzion di *dusa longipes*

Da Garassino et al. (1996), modificât



Dissens dai scus di Tilacocefai cjatâts te val de siace (di Dalla Vecchia & Muscio, 1990)



Scus di Tilacocefal