

Calendari
de racuelte
diferenziade

2018

AREA A

INFORMAZIONS UTILIS

Par domandâ informazions specifichis e assistance par butâ vie i refudums te maniere juste telefonâ al numar vert gratuit 800 844 344 o verificâ su la riciopedie di IsApp. Tal câs che nol sei pussibil vê la informazion, conferî ducj i materiâi che di lôr no si cognòs la nature precise, e che a podaressin incuinâ i materiâi riciclabii, intal sec residui.

CONFORMITÂT DAL REFUDUM

Il refudum no conformi al ven segnalât par facilitâ la separazion corete dai refudums. Si invide a:

- **doprâ dome i sacuts dâts fûr di Isontina Ambiente;**
- **rispietâ lis zornadis di esposizion e di racuelte;**
- **no lassâ ator sacuts no conformis sul teren public.**

CUANT METI FÛR I REFUDUMS

I contignidôrs di disvuedâ a van metûts fûr simpri la sere prime de zornade previodude pe racuelte di ogni refudum (dopo des 19:00).

ZORNADIS DI RACUELTE

Isontina Ambiente e à dividût il teritori provinciâl in areis: in ognidune di chestis la racuelte parte par parte e ven fate in zornadis fissis. I residents a cjatin lis indicazioni des zornadis di racuelte e la aree dulà che si cjate la lôr abitazion sul calendari che al ven consegnât une volte al an a ducj i utents, sul sît aziendâl isontinambiente.it o discjamant IsApp, la app di Isontina Ambiente.

NUMAR VERT, SÎT E ISAPP

Par dâ assistance e jutori ai utents, Isontina Ambiente e met a disposizion struments pensâts par facilitâ il contat di bande di ducj. Al citadin i ven dade assistance complete di bande dal numar vert gratuit 800 844 344 (atîf di lunis a vinars des 8:00 aes 20:00, la sabide des 8:00 aes 13:00) che al gjestis in timp reâl lis singulis domandis

specifichis e al cjape sù lis prenotazioni de racuelte a cjase di vert e dai refudums di grandis dimensions. A la utence i ven dât ancje supuart midiant dal sît aziendâl isontinambiente.it e di IsApp, la aplicazion di Isontina Ambiente par smartphone e tablet.

ABANDONS: CE FÂ

Par segnalâ l'abandon di refudums contatâ il numar vert gratuit 800 844 344 domandant di puartâ vie il materiâl o doprâ la funzion "SEGNALE" disponibil su IsApp, la app di Isontina Ambiente. Indicazions utilis par podê tal câs individuâ i responsabii, a puedin jessi mandadis al propri comun di residence (es: Comant di Polizie Municipâl).

CENTRIS DI RACUELTE - CdR

I Centris di Racuelte a son areis furnidis e controladis dulà che al è pussibil conferî refudums che, par dimensions o tipologjie, no puedin jessi gjestîts cul servizi di racuelte parte par parte o stradâl. I centris di racuelte a son a disposizion dai utents domesticis (fameis) e no domesticis (ditis) che a àn la residence o la sede intal comun di riferiment. I refudums che si puedin conferî tai Centris di Racuelte a cambiin di comun in comun: par vê informazions sui refudums che o podês conferî, clamait il numar vert gratuit 800 844 344 o verificait sul sît internet o su IsApp. Par jentrâ tal Centri di Racuelte i privâts a àn di mostrâ il lôr document di identitât, biel che lis aziendis a àn di mostrâ reson sociâl e partide IVZ. Tai CdR lis utencis no domesticis a puedin conferî dome i refudums prodots pe ativitât de lôr sede.

AZIENDIS

La dotazion standard previodude pes aziendis e je analighe di chê consegnade aes fameis. I contignidôrs integratîfs si dan fûr daûr domande al numar vert gratuit 800844344.

ZENÂR

isa isontina
ambiente

Numero Verde
800-844344

IMPRESA
Langalli Giancarlo & C.

1 LUN	12 VIN	23 MAR CJARTE E CARTON
2 MAR UMIT SEC PLASTICHE	13 SAB	24 MIER
3 MIER	14 DOM	25 JOI UMIT
4 JOI UMIT	15 LUN UMIT SEC	26 VIN
5 VIN	16 MAR PLASTICHE E LATINIS	27 SAB
6 SAB	17 MIER	28 DOM
7 DOM	18 JOI UMIT	29 LUN UMIT SEC
8 LUN UMIT SEC	19 VIN	30 MAR PLASTICHE E LATINIS
9 MAR CJARTE E CARTON	20 SAB	31 MIER
10 MIER	21 DOM	
11 JOI UMIT	22 LUN UMIT SEC	

FEVRÂR

isa isontina
ambiente

Numero Verde
800-844344

IMPRESA
Langalli Giancarlo & C.

1 JOI UMIT	11 DOM	21 MIER
2 VIN	12 LUN UMIT SEC	22 JOI UMIT
3 SAB	13 MAR PLASTICHE E LATINIS	23 VIN
4 DOM	14 MIER	24 SAB
5 LUN UMIT SEC	15 JOI UMIT	25 DOM
6 MAR CJARTE E CARTON	16 VIN	26 LUN UMIT SEC
7 MIER	17 SAB	27 MAR PLASTICHE E LATINIS
8 JOI UMIT	18 DOM	28 MIER
9 VIN	19 LUN UMIT SEC	
10 SAB	20 MAR CJARTE E CARTON	

I PNEUMATICS CHE A DEVTIN ASFALT

I pneumatici doprâts a van conferîts tal Centri di Racuelte dal comun di residence di dulà che po a tornin a partî par lâ incuintri al lôr gnûf destin.

Il recupar dal pneumatic doprât al dipent dal so stât gjenerâl di conservazion. La prime modalitât di recupar e previôt la sô ricostruzion che lu fâs tornâ a deventâ un pneumatic cun caracteristichis gjenerâls compagnis a di chês dal pneumatic gnûf.

La seconde e previôt di mandâlu tai implants di recupar dulà che la gome e ven separate dai fii di açâl (che si cjatin inte gome) e de fibre tessile. La gome e ven trasformade in grignei che si puedin doprâ par produci, par esempi, pavimentazions spòrtivis o bitums stradâi fonoassorbents, gome; l'açâl in açâl gnûf; la fibre tessile invezit e ven pal plui doprade pal recupar energjetic. Progjets resints a àn perfezionât conglomerâts speciâi che, messedant lis fibris tessilis cui bitums o cun misturis plastichis, a deventin asfalts speciâi, tal prin câs, o composcj adats par realizâ components pai veicui a motôr une vore resistentis ai colps.



MARÇ

isa isontina
ambiente

Numero Verde
800-844344

IMPRESA
Sangalli Giancarlo & C.

1 JOI UMIT

2 VIN

3 SAB

4 DOM

5 LUN UMIT SEC

6 MAR CJARTE E CARTON

7 MIER

8 JOI UMIT

9 VIN

10 SAB

11 DOM

12 LUN UMIT SEC

13 MAR PLASTICHE E LATINIS

14 MIER

15 JOI UMIT

16 VIN

17 SAB

18 DOM

19 LUN UMIT SEC

20 MAR CJARTE E CARTON

21 MIER

22 JOI UMIT

23 VIN

24 SAB

25 DOM

26 LUN UMIT SEC

27 MAR PLASTICHE E LATINIS

28 MIER

29 JOI UMIT

30 VIN

31 SAB

VIVE I STROPUI NEMÏS DAL RUMÔR

Ogni an in Italie a vegnin metûts sul marcjât 1 miliart e 200 milions di stropui di sôr, ecuivalents a 7 mil toneladis di materiâl. Plui dal 15% di chest al ven dai stropui des butiliis viertis sot fiestis di Nadâl e, in particolâr, il prin dal an. Riciclâju al vûl dî ridusi cun cussience la cuantitât di refudum sec residui. Il sôr al è une materie naturâl simpri vive, che e dure intal timp e che si pues riciclâ al infinît, ecosostignibile e ecologjiche, une risorse di valorizâ. I stropui, prodot principâl dal rôl di sôr, a son biodegradabii e pe lôr çualitât a van ben pal ricicli, par produsi paneli fonoassorbents, termoisolants, components par scarpis, tavaiutis, muzuleris, robe pe cjase, e tant altri. In Italie diviersis organizacions si interessin di campagnis di sensibilizazion pal ricicli dal sôr, tant che Rilegno, il Consorzi nazionâl pe racuelte, il ricicli e il recupar dai imblaçs di len e di sôr, impegnât a ativâ une çjadene ecologjiche par riciclâ i stropui. Ma a son ancje cooperativis sociâls impegnadis inte ativitât di racuelte e di ricicli dai stropui che, tornâts a masanâ, a tornin a cjapâ vite intai paneli, fats cul granulât di sôr, che a inressin l'isolament termic des costruzions e a 'nt miorin la eficiencie energjetiche.

I stropui di sôr cjapâts sù intai Centris di Racuelte e intes isulis ecologjichis a vegnin sometûts a une serie di passaçs: a vegnin netâts, suiâts e masanâts, par jessi po dopo trasformâts intun materiâl isolant pe bioedilizie, dal dut naturâl e rinovabil.



AVRÎL

isa isontina ambiente

Numero Verde
800-844344

IMPRESA
Langalli Giancarlo & C.

1 DOM

2 LUN **UMIT SEC**

3 MAR **CJARTE E CARTON**

4 MIER

5 JOI **UMIT**

6 VIN

7 SAB

8 DOM

9 LUN **UMIT SEC**

10 MAR **PLASTICHE E LATINIS**

11 MIER

12 JOI **UMIT**

13 VIN

14 SAB

15 DOM

16 LUN **UMIT SEC**

17 MAR **CJARTE E CARTON**

18 MIER

19 JOI **UMIT**

20 VIN

21 SAB

22 DOM

23 LUN **UMIT SEC**

24 MAR **PLASTICHE E LATINIS**

25 MIER

26 JOI **UMIT**

27 VIN

28 SAB

29 DOM

30 LUN **UMIT SEC**

IL VUELI DES TÔS FRITURIS INTAL SERBATORI DE TÔ MACHINE

Il ricicli dal vueli vegjetâl che al reste des preparazions alimentârs, di une bande al garantis la riduzion dai coscj di manutenzion dai implants di depurazion che a vegnin prejudicâts in maniere serie di ogni gjenar di vueli che al finis intes condotis; di chê altre, dopo un procès di rigjenerazion, al devente une sostanze grese che, daûr dal grât di purece e di trasparence, si trasforme in:

- Vueli minerâl par produci asfalts e bitums (di 1 chilo di vueli alimentâr si otegnin 800 grams di vueli minerâl);
- Biodiesel;
- Lubrificant vegjetâl par machinis agriculis;
- Glicerine pe saponificazion;
- Distacant par ûs edil.

Intal teritori gjestit di Isontina Ambiente, il vueli vegjetâl doprât al pues jessi consegnât intai Centris di Racuelte comunâi e intracomunâi o, dulà che a son, intes cistiernis stradâls za metudis in tancj comuns.



MAI

isa isontina
ambiente

Numero Verde
800-844344

IMPRESA
Langalli Giancarlo & C.

1 MAR	CJARTE E CARTON	12 SAB	23 MIER
2 MIER		13 DOM	24 JOI UMIT
3 JOI UMIT		14 LUN UMIT SEC	25 VIN
4 VIN		15 MAR CJARTE E CARTON	26 SAB
5 SAB		16 MIER	27 DOM
6 DOM		17 JOI UMIT	28 LUN UMIT SEC
7 LUN UMIT SEC		18 VIN	29 MAR CJARTE E CARTON
8 MAR PLASTICHE E LATINIS		19 SAB	30 MIER
9 MIER		20 DOM	31 JOI UMIT
10 JOI UMIT		21 LUN UMIT SEC	
11 VIN		22 MAR PLASTICHE E LATINIS	

GRACIIS SCARPIS... CUMÒ O COLI SUL FOF

Di un pôc di timp in ca, ancje lis scarpis di gjinastiche dopradis a àn une filiere dedicate al lôr recupar.

Al è di pôcs agns che la racuelte separate des scarpis di gjinastiche dopradis e à cjapât pît, lant a cambiâ lis abitudins di chei che, fin a pôc timp indaûr, a vevin la usance di butâlis vie adun cui vistîts doprâts.

Selezionâlis dal inizi al permet di vê a disposizion un materiâl di cualitât otime, midiant di un procediment curât di separazion de suele de tomere, si pues di otignî dôs tipologjîs di materie prime seconde.

La gome de suele e ven dôprade par fâ pistis di atletiche o tant che base dai parcs di zûc dai fruts; cu la tomere sintetiche, invece, a vegnin fats divers gjenars di materiâi, tant che la part interne dai balons o lis coreis des scarpis.

La racuelte des scarpis di gjinastiche dopradis e jentre in progjets specifics che a previodin il coinvolziment di ents publics o scuêlis.



JUGN

isa isontina
ambiente

Numero Verde
800-844344

IMPRESA
Langalli Giancarlo & C.

1 VIN

2 SAB

3 DOM

4 LUN UMIT SEC

5 MAR PLASTICHE E LATINIS

6 MIER

7 JOI UMIT

8 VIN

9 SAB

10 DOM

11 LUN UMIT SEC

12 MAR CJARTE E CARTON

13 MIER

14 JOI UMIT

15 VIN

16 SAB

17 DOM

18 LUN UMIT SEC

19 MAR PLASTICHE E LATINIS

20 MIER

21 JOI UMIT

22 VIN

23 SAB

24 DOM

25 LUN UMIT SEC

26 MAR CJARTE E CARTON

27 MIER

28 JOI UMIT

29 VIN

30 SAB

VISTÎTS DOPRÂTS... CUÂL DESTIN?

In Italie a vegnin cjapâts sù ogni an plui o mancul 1,3 kilos di vistîts doprâts par abitant (medie europeane 4 kilos); intal 68% dai câs a vegnin tornâts a meti sul marcjât, in maniere direte o indirete, tant che vistîts di seconde man; il 25% invece (che al corispuint ae percentuâl dal materiâl che no si pues utilizâ) al ven doprât par recuperâ lis fibris tessilis. Il 7% che al reste al ven riconvertît sedi in materiâi par netâ ("piecis"), sedi par produci materiâi fonoassorbents o isolants destinâts pe plui part ae industrie automobilistiche.

Il procès di lavorazion dai vistîts doprâts si compon di trê fasis principâls:

- IGJENIZAZION dal materiâl.
- SELEZION curade e atente dal materiâl, tignint cont di trop che a son fruiâts i vistîts, dal lôr tai e de mode.
- IMBALADURE e spedizione.

I vistîs doprâts a puedin jessi conferîts intes cjampanis stradâls di colôr zâl che si cjatin intai centris urbans e gjestidis di associazions che a operin intal sociâl.



LUI

isa isontina
ambiente

Numero Verde
800-844344

IMPRESA
Jangalli Giancarlo & C.

1 DOM	12 JOI UMIT	23 LUN UMIT SEC
2 LUN UMIT SEC	13 VIN	24 MAR CJARTE E CARTON
3 MAR PLASTICHE E LATINIS	14 SAB	25 MIER
4 MIER	15 DOM	26 JOI UMIT
5 JOI UMIT	16 LUN UMIT SEC	27 VIN
6 VIN	17 MAR PLASTICHE E LATINIS	28 SAB
7 SAB	18 MIER	29 DOM
8 DOM	19 JOI UMIT	30 LUN UMIT SEC
9 LUN UMIT SEC	20 VIN	31 MAR PLASTICHE E LATINIS
10 MAR CJARTE E CARTON	21 SAB	
11 MIER	22 DOM	

DI INERTS A MATERIÂL PES COSTRUZIONI

A son inerts ducj i materiâi che a vanzin dai lavôrs di demolizion. Il lôr recupar al risolf sedi la cuistion dal smaltiment di un refudum, sedi chê de disponibilitât di materiâi par realizâ oparis edîls. I materiâi otignûts dai lavôrs di demolizion si dividin in:

- inerts pal ricicli primari, tant che cops e modons (che a son tornâts a doprâ cussi come che a son);
- inerts pal ricicli secundari (tratâts in maniere mecaniche di aziendis specializadis);
- inerts pal ricicli terziari (tratâts par vie chimiche).

Il materiâl inert produsût des fameis che al pues jessi gjestît dentri dal cicli urban dai refudums al è chel che al jentre inte seconde categorie e si trate, in pratiche, di chel che al reste di piçui lavôrs in cjase, di caratar amatoriâl: chest materiâl al pues jessi conferît tai Centris di Racuelte.

Di chi, i inerts a vegnin mandâts intai implants par fruçonâju; po, dopo jessi stâtS masanâts, tamesâts e lavâts, a vegnin doprâts par produci materiâi edii.



AVOST

isa isontina
ambiente

Numero Verde
800-844344

IMPRESA
Jangalli Giancarlo & C.

1 MIER	12 DOM	23 JOI UMIT
2 JOI UMIT	13 LUN UMIT SEC	24 VIN
3 VIN	14 MAR PLASTICHE E LATINIS	25 SAB
4 SAB	15 MIER	26 DOM
5 DOM	16 JOI UMIT	27 LUN UMIT SEC
6 LUN UMIT SEC	17 VIN	28 MAR PLASTICHE E LATINIS
7 MAR CJARTE E CARTON	18 SAB	29 MIER
8 MIER	19 DOM	30 JOI UMIT
9 JOI UMIT	20 LUN UMIT SEC	31 VIN
10 VIN	21 MAR CJARTE E CARTON	
11 SAB	22 MIER	

I RAEE A VALIN AUR

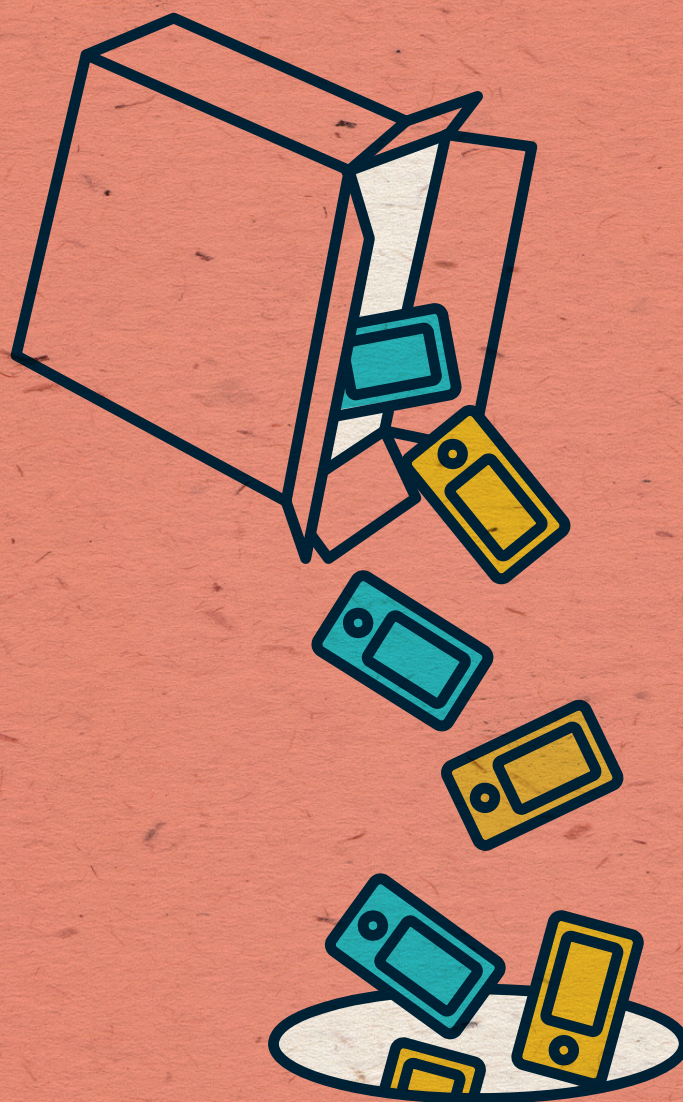
Tai ultins agns, cu la esplosion des gnovis tecnologiis, e je cressude in maniere progressive la produzion dai cussi clamâts RAEE, ven a stâi i Refudums di Aparecjaduris Eletrichis e Eletronichis.

I RAEE, che daûr de normative a son dividûts in 5 grups par classificant miôr lis potenzialitâts di ricicli, e a puedin suddividisi in:

- **Eletronics, cun display, lûs, lcd e veris catodics (lampadis, tv, schermis, smartphone...)**
- **Tradizionâi, cence cuarps di iluminazion (frigorifars, conzeladôrs, laveplats, laveblancjariis, aspiradôrs, trapins...).**

Dai refudums eletronics si recuperin materiâi tant che motôrs e arbui motôr, schedis eletronichis, batariis e condensadôrs; di chei tradizionâi si recuperin metai tant che fier, açâl, crom, manganês, alumini, late, cablis, ram e diviers gjenars di plastiche.

In gjenerâl, il ricicli des diviersis tipologiis di RAEE al permet, cun di plui, di recuperâ materiâi prezîôs: par ogni tonelade di RAEE riciclade si stime un recupar di aur che al va di 100 a 250 grams, fin a 750 grams di arint, 75 grams di paladi e di 40 a 120 chilos di ram. Intal senari industriâl a esistin machinis che a son tant che veris cjadenis di "smontaç" che a sometin i RAEE a procès di disgregazion, che - finîts chei - almancul l'80 par cent dal "prodot finît" al pues jessi di gnûf tornât a comercializâ par frontâ un secont cicli di vite.



SETEMBAR

isa isontina
ambiente

Numero Verde
800-844344

IMPRESA
Sangalli Giancarlo & C.

1 SAB	11 MAR	PLASTICHE E LATINIS	21 VIN	
2 DOM	12 MIER		22 SAB	
3 LUN	13 JOI	UMIT	23 DOM	
4 MAR	14 VIN		24 LUN	UMIT SEC
5 MIER	15 SAB		25 MAR	PLASTICHE E LATINIS
6 JOI	16 DOM		26 MIER	
7 VIN	17 LUN	UMIT SEC	27 JOI	UMIT
8 SAB	18 MAR	CJARTE E CARTON	28 VIN	
9 DOM	19 MIER		29 SAB	
10 LUN	20 JOI	UMIT	30 DOM	

STRADIS CHE A TORNIN A DEVENTÂ STRADIS...

Il refudum che si oten netant e scovant lis stradis al è constituît par plui o mancul 2/3 di frazion inorganiche e pal rest di frazion organiche. I components principâi a son

- **Refudums stradâi in sens stret:** polvar, teriç, pantan, inerts di disgregazion dal asfalt e simii che a derivin de azion dai agjents atmosferics e dal trafic;
- **Refudums di gjenar stagjonâl:** fueis, ramaçs, e vie indevant... produçûts soredut in moments dal an limitâts e particolârs;
- **Refudums diviers:** pacuts vueits di spagnolets e di fulminants, sfueuts di cjarte, escrementi animâi, vueli di machinis, e vie indevant.

Si stime che la produzion di chest refudum e sedi cirche il 3-5% de produzion dai refudums urbans e che vuê, in graciis di implants inovatîfs, e puedi vignî recuperade.

Plui o mancul il 60% dal materiâl scovât al è constituît di inerts tant che savalon, glerein e glerie, tornâts a doprâ pe produzion di ciment e di materiâi bituminôs; il 23% al è materiâl di scart e refudums organics destinâts ae termovalorizazion, il 14% plui o mancul a son pantans disidratâts destinâts al recupar intai cimentificis e il 0,1% a son materiâi ferôs destinâts al recupar. Il rest al è constituît di refudum inorganic che nol-pues jessi recuperât e che duncje al ven smaltît.



OTUBAR

isa isontina
ambiente

Numero Verde
800-844344

IMPRESA
Jangalli Giancarlo & C.

1 LUN	UMIT SEC	12 VIN	23 MAR	PLASTICHE E LATINIS
2 MAR	CJARTE E CARTON	13 SAB	24 MIER	
3 MIER		14 DOM	25 JOI	UMIT
4 JOI	UMIT	15 LUN	26 VIN	
5 VIN		16 MAR	27 SAB	
6 SAB		17 MIER	28 DOM	
7 DOM		18 JOI	29 LUN	UMIT SEC
8 LUN	UMIT SEC	19 VIN	30 MAR	CJARTE E CARTON
9 MAR	PLASTICHE E LATINIS	20 SAB	31 MIER	
10 MIER		21 DOM		
11 JOI	UMIT	22 LUN		UMIT SEC

ÎR CARTONS DAL LAT, VUÊ CUADERS...

Il contignidôr policubiât a base di cellulose cognossût ancje tant che Tetra Pak, al à un grant sucès parcè che al è in stât di conservâ i aliments a lunc, parcè che al è lizêr, manezevul, versatil e si pues intassâlu cun facilitât, ma ancje par vie che al è facil di jemplâ e par vie che si pues stampâlu su dutis lis bandis, e duncje al è plui economic di ducj chei altris materiâi par confezionâ.

A son stâts perfezionâts diviers sistemis par recuperâ chest materiâl.

Dal recupar de componente di cellulose dai cartons in Tetra Pak par aliments si otegnin dôs tipologjiis di cjarte riciclade: *cartalatte* (dai cartons dal lat) e *cartafrutta* (des confezions di struc di pomis).

Dal ricicli dai policubiâts si pues ancje otignî l'EcoAllene, un materiâl gnûf simil ae plastiche che al pues jessi doprât par cetantis robis diviersis.



NOVEMBAR

isa isontina
ambiente

Numero Verde
800-844344

IMPRESA
Langalli Giancarlo & C.

1 JOI UMIT

2 VIN

3 SAB

4 DOM

5 LUN UMIT SEC

6 MAR PLASTICHE E LATINIS

7 MIER

8 JOI UMIT

9 VIN

10 SAB

11 DOM

12 LUN UMIT SEC

13 MAR CJARTE E CARTON

14 MIER

15 JOI UMIT

16 VIN

17 SAB

18 DOM

19 LUN UMIT SEC

20 MAR PLASTICHE E LATINIS

21 MIER

22 JOI UMIT

23 VIN

24 SAB

25 DOM

26 LUN UMIT SEC

27 MAR CJARTE E CARTON

28 MIER

29 JOI UMIT

30 VIN

MOBILIE VECJE, AMIE DAI ARBUI

Un timp, la mobilie e jere dute di len, che si otignive trasformant i troncs in breis. Il cambiament de nestre societât al à imponût di individuâ materiâi alternatîfs e di risolti cussì il probleme de mancjançe di materie prime e dai siei coscj.

Vuê, par eliminâ sedi i rescj des lavorazions dal len produsûts des industriis sedi i refudums di len produsûts dal circuit domestic des fameis, si dopre il panel in conglomerât. Midiant di machinis automatichis, pensadis par fruçonâ il materiâl, i lens recuperâts cu la ativitât di racuelte dai refudums a vegnin trasformâts in strissulis che, dopo de rafinazion intes machinis pe sfibradure, a diventin lis microsclasis dopradis pal strâtesterni dai panei.

Lis particulis produsudis cun granulometrie diverse a vegnin secjadis intai silos, imbombidis di resinis sintetichis e mandadis ae machine che e da la forme, dulà che al scomence a nassi il panel. Dopo de pressade a temperaduris altis, al devente panel finît che po daspò al ven sezionât, scuadrât e mandât a stagjonâ. La ultime fase di lavorazion e cjape dèntri la calibradure e la slissadure superficiali. Il panel cumò al è pront.



DICEMBAR

isa isontina
ambiente

Numero Verde
800-844344

IMPRESA
Langalli Giancarlo & C.

1 SAB

2 DOM

3 LUN UMIT SEC

4 MAR PLASTICHE E LATINIS

5 MIER

6 JOI UMIT

7 VIN

8 SAB

9 DOM

10 LUN UMIT SEC

11 MAR CJARTE E CARTON

12 MIER

13 JOI UMIT

14 VIN

15 SAB

16 DOM

17 LUN UMIT SEC

18 MAR PLASTICHE E LATINIS

19 MIER

20 JOI UMIT

21 VIN

22 SAB

23 DOM

24 LUN UMIT SEC

25 MAR

26 MIER

27 JOI UMIT CJARTE

28 VIN

29 SAB

30 DOM

31 LUN UMIT SEC

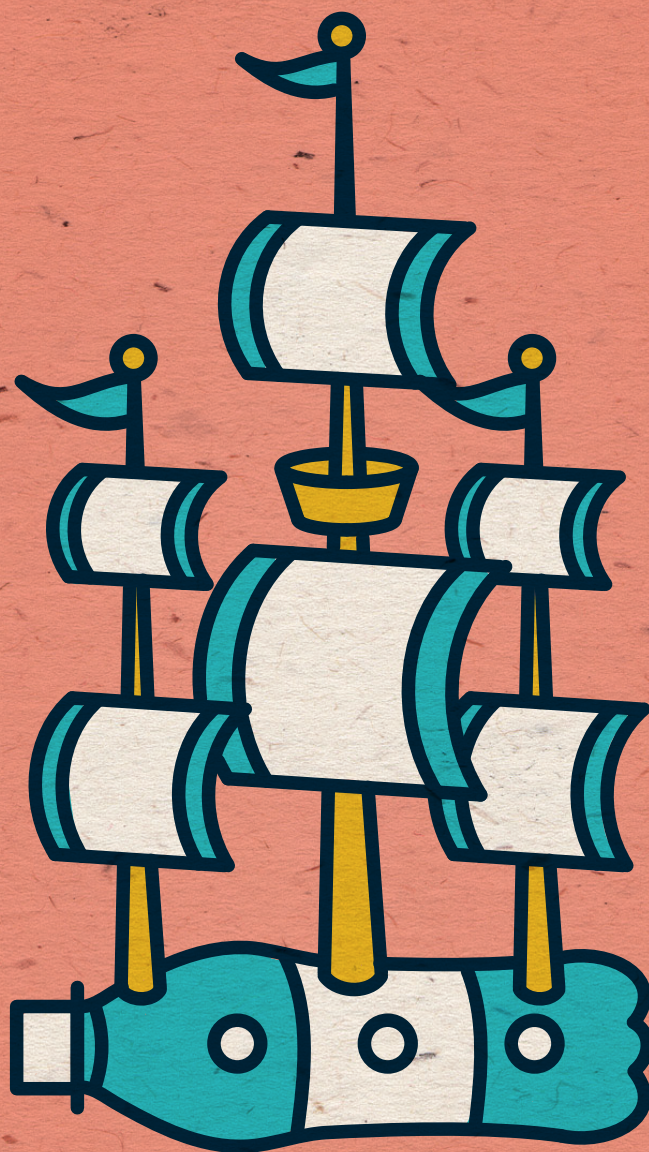
LIS BUTILIIS TI TEGNIN TAL CJALT

Il ricicli des butiliis di plastiche al è in stât di tornâ indaûr gnove materie prime. Une di chestis al è il tiessût cognossût cul non di "pile" che, inventât intal 1979, vuê al ven doprât in diviers setôrs tessii. Chest materiâl al è nassût pe produzion di vistiarî tecnic e si caraterize parcè che al è une vore cjalt, si lave cun facilitât inte machine par lavâ, no si strenç, no si fruce, e al è cetant economic. I vistîs fats di pile a son lizêrs, un grum traspirants e si suin une vore di corse.

Il pile al è un tiessût sintetic componût di une fibre rigjavade dal poliestar cuntune lavorazion mecaniche particolâr; al à duncje la stesse origjin des butiliis di plastiche.

Cuntune piçule cuantitât di butiliis (plui o mancûl 18) si pues produci une felpe in pile. Il procès di produzion al scomence fruçant la plastiche; il materiâl masanât daspò al ven metût inte vascje par jessi lavât e, strissinât de corint di aghe, al rive ae fase de masanadure, dulà che un mulin masanadôr a 'nt ridûs ancjemò di plui lis dimensions. Par finî, il materiâl plastic masanât al ven fat secjâ, e une volte suiât al ven trasformât in grignei. I grignei - tornâts a lavorâ - a deventin la fibre sintetiche fofe e voluminose che ducj o cognossin, che e pues jessi tiessude e trasformade par produci vistîs.

Vuê il pile al è un prodot comerciâl une vore difondût, dispès proponût inte version cun altris fibrîs tant che la poliamide, l'acrilic e l'elastam che a 'nd inressin ancjemò di plui lis possibilitâts di ûs in cjamp tessil.



ZENÂR 2019

isa isontina
ambiente

Numero Verde
800-844344

IMPRESA
Jangalli Giancarlo & C.

1 MAR	12 SAB	23 MIER
2 MIER	13 DOM	24 JOI UMIT
3 JOI UMIT PLASTICHE	14 LUN UMIT SEC	25 VIN
4 VIN	15 MAR PLASTICHE E LATINIS	26 SAB
5 SAB	16 MIER	27 DOM
6 DOM	17 JOI UMIT	28 LUN UMIT SEC
7 LUN UMIT SEC	18 VIN	29 MAR PLASTICHE E LATINIS
8 MAR CJARTE E CARTON	19 SAB	30 MIER
9 MIER	20 DOM	31 JOI UMIT
10 JOI UMIT	21 LUN UMIT SEC	
11 VIN	22 MAR CJARTE E CARTON	

ALUMINI INFINÎT

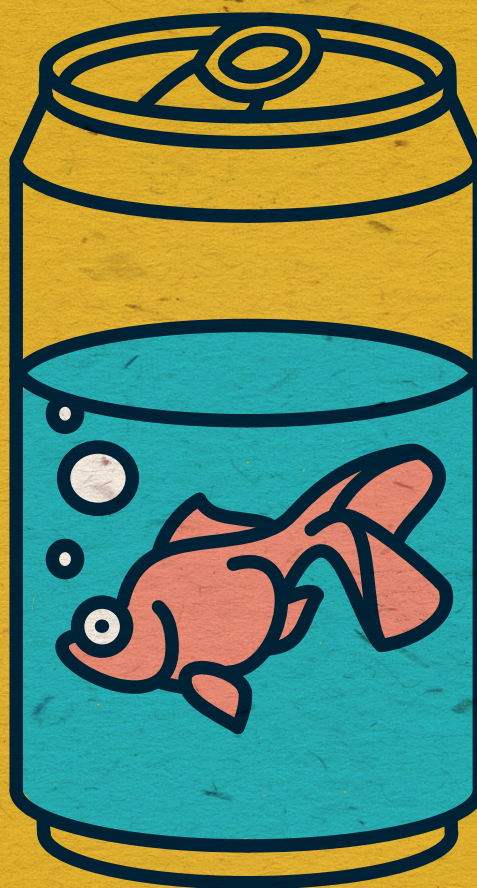
La Italie e je prime in Europe e tierce intal mont pe capacitât di recupar dal alumini, che po al devente machinis, cogumis, ocjâi, bicicletis...

L'alumini, tant che ducj i materiâi di metal, si pues riciclâ cun facilitât par fusion e il so recupar al è fundamentâl parcè che l'alumini al è riciclabil al infinît, al 100% e doprant dome il 5% di energjie eletriche rispjet a chê che e covente par produci chel primari.

Se par produci 1 chilo di alumini primari a coventin 15 kWh, pal alumini secundari a 'nt bastin 0,75, si che duncje simpri plui ogjets di ûs comun a son fats cun materiâl riciclât. Al è il câs de industrie automobilistiche, dulà che il 90% dal alumini doprât par produci i cerclis al è riciclât, tant che il 30% di chel doprât inte realizazion di pistons e cilindris e il 40% di chel pe strutture complessive de machine.

Par altris ogjets, lis percentuâls a son ancjemò plui grandis: lis cogumis produsudis in Italie a son fats aromai al 100% di alumini riciclât, biel che pes pignatis o sin al 90%.

Tra i ogjets in alumini destinâts al ricicli, lis latinis a sòn forsit lis plui comunis: a 'nt coventin 3 par fâ une montadure par ocjâi, 37 par une cogume, 130 par un monopatin, 800 par une biciclete.



FEVRÂR 2019

isa isontina
ambiente

Numero Verde
800-844344

IMPRESA
Langalli Giancarlo & C.

1 VEN	11 LUN	UMIT SEC	21 JOI	UMIT
2 SAB	12 MAR	PLASTICHE E LATINIS	22 VIN	
3 DOM	13 MIER		23 SAB	
4 LUN	14 JOI	UMIT	24 DOM	
5 MAR	15 VIN		25 LUN	UMIT SEC
6 MIER	16 SAB		26 MAR	PLASTICHE E LATINIS
7 JOI	17 DOM		27 MIER	
8 VIN	18 LUN	UMIT SEC	28 JOI	UMIT
9 SAB	19 MAR	CJARTE E CARTON		
10 DOM	20 MIER			



Vie Cau de Mezo, 10
34077 Roncjis di Monfalcon (GO)
tel. +39 0481 770611
fax +39 0481 770633



Il calendari de racuelte differenziade al è disponibil
ancje in lenghe taliane, slovene e inglese.
isontinambiente.it



traduzione in lingua friulana a cura di
traduzion in lenghe furlane par cure de