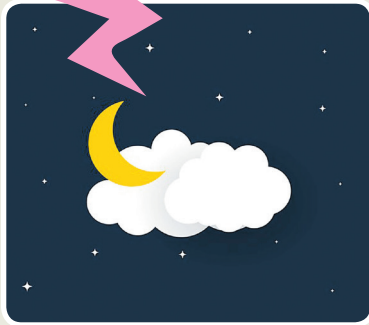


Maman!

Lu
saveviso
che...?

Inte gnot tra i 12 e i 13 di Dicembar e passe pes cjasis Sante Luzie a puartâ regaluts a ducj. Si use ancje a lassâ su la taule in cusine une scudiele di lat e cualchi biscot par jê, e une carote pal so mussut tant ninin. Lôr doi a fasin un viaç une vore lunc, passant par tantis cjasis ator pal mont.



IL CJAPIN DI NÊF

Un lavorut pal arbul di Nadâl. Par fâlu a coventin:



- UN CJAPIN
- TEMPARE BLANCJE PAR PITURÂ IL CJAPIN
- UN TOCUT DI LANE PAR FÂ LA SIARPE
- UNE BALUTE ROSSE PAR FÂ IL NÂS
- UN PENAREL PAR FÂ BOCJE, BOTONS E VOI
- COLE A CJALT O VINAVAL PAR TACÂ IL NÂS

E cumò provait!

RIDI
A PLENE
PANZE!

Cuâl isal il colm par Barbe Nadâl in vacanze? Lâ su la Isule di Pasche.

Maman!
us spiete su

telefriuli

ogni vinars aes 6.30 sot sere



Proget promovût di 'Il Friuli' e 'ARLeF'

LEIN
UNE
STORIE!

"Al è frêt difûr. Il fûc te stue al è impiât. "Al è alc di strani", al sta pensant Gjat Ut, inglimuçât sul cussin a riis..."

Lei dute la storie tal libri "GjatUT e Nadâl", di D. Crapiz e D. Alessio, Kappa Vu, 2016.



CUMÒ FÂS TU!

DISSEGNE IL TO
ARBUL DI NADÂL



Pagjine curade
dal Sportel Regjonâl
pe Lenghe Furlane de

ARLeF
AGENZIE
REGJONÂL
PE LENGHE
FURLANE