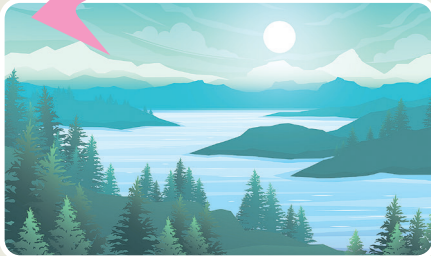


Maman!

Lu
saveviso
che...?

Il Tiliment al è considerât il re dai flums furlans, di fat al è il plui lunc e il plui impuartant dal Friûl. Al nas sul confin tra Friûl e Venit, dongje de Maurie, e si bute tal mâr tra Lignan e Bibion. Il so cors al è lunc... 170 chilometri!



CUMÒ FÂS TU!

CJATE SÎS DIFERENCIS



Maman!
us spiète su

telefriuli

ogni vinars aes 6.30 sot sere



Proget promovût di 'Il Friuli' e 'ARLeF'

SCOLTÏN
INSIEMI



Mandi fruts, o soi la viste,
cui tiei voi protagoniste!

"Mandi fruts, o soi la viste. Cui tiei voi protagoniste. Ti fâs viodi tancj colôrs, formis, lûs come i pitôrs..."

Cjantìn insiemi "I cinc sens".
Scoltìn la cjançon su



RIDI
A PLENE
PANZE!

A àn lis gjambis
ma no àn i pîts.
Cui sono?
I bregons!



PITURE LA
OCJUTE

Paggine curade
dal Sportel Regjonâl
pe Lenghe Furlane de

ARLeF
AGENZIE
REGJONÂL
PE LENGHE
FURLANE