

# Maman!

Lu  
saveviso  
che...?



La bussule e je un strument che si dopre par orientâsi. E je fate di un cuadrant dulà che a son segnâts i cuatri ponts cardinai -Nord, Sud, Est e Ovest- e di une sere calamitate che e zire e che e segne simpri il Nord, dapardut là che tu sês. Chest al sucêt parcè che il Pôl Nord si compuarte come une grande calamite. Prime de invenzion de calamite i marinârs si orientavin dome cjalant il soreli e lis stelis, ma chest nol leve tant ben cuant che il cîl al jere innulât o al jere brut timp.

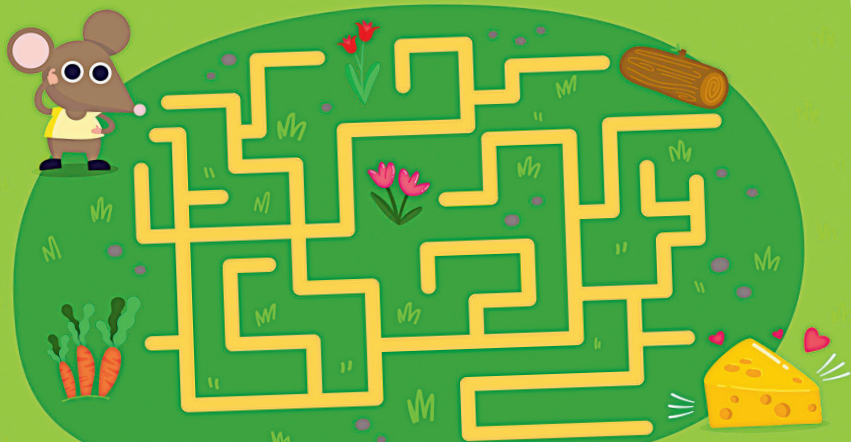
RIDI  
A PLENE  
PANZE!

E à flums cence  
aghe, monts cence  
crets e citâts cence  
cjâsis. Cui ise?

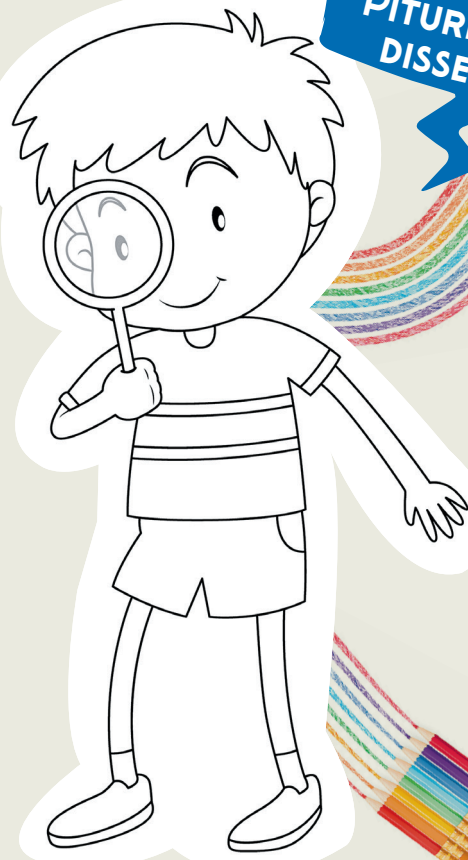
La cjarte  
gjeografiche

## CUMÒ FÂS TU!

JUDE LA SURISUTE A CJATÂ IL FORMADI



PITURE IL  
DISSEN



Progjet promovût di 'Il Friuli' e 'ARLeF'



"Se une domenie no savês ce fâ,  
jo us consei di lâ a visitâ, lis bielis  
citâts dal nestri Friûl, insiemi ai  
parinçj o cun cui che si vûl!..."

Cjantin insiemi "Ator pal  
Friûl". Scoltin la cjançon su



Vuelistu tornâ a viodi lis pontadis di Maman!?  
Cirilîs su   
O cjale lis  
replichis su **telefriuli**  
Vinars aes 18.30  
e domenie aes 7.00 e aes 13.00



Paggine curade  
dal Sportel Regjonâl  
pe Lenghe Furlane de

**ARLeF**  
AGENZIE  
REGJONÂL  
PE LENGHE  
FURLANE