

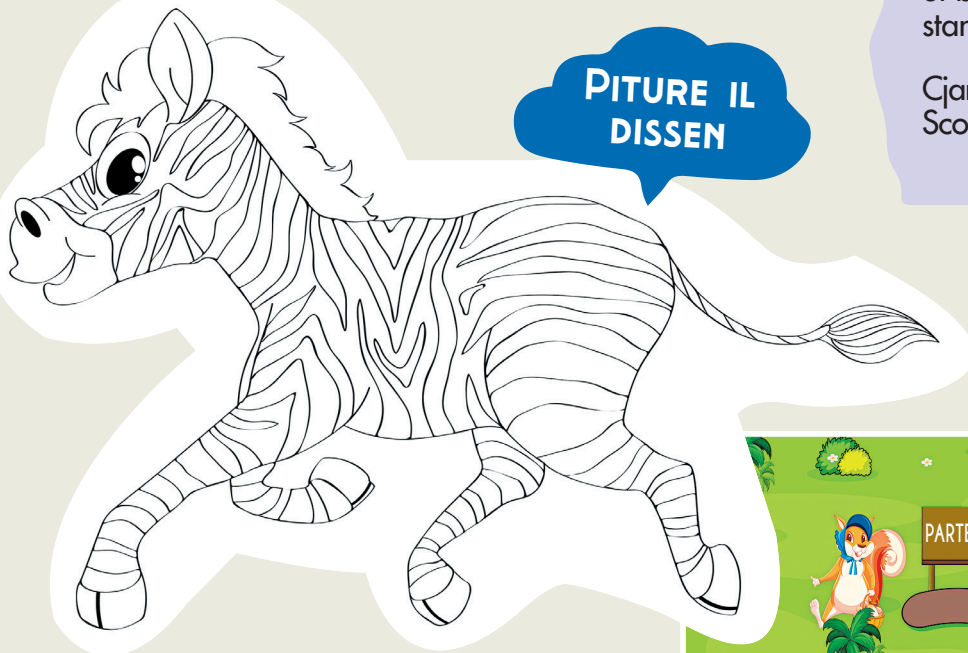
# Maman!

Lu  
saveviso  
che...?



Un lâf al è un puest li che une concje dal teren si è jemplade dute di aghe. A puedin vê formis e dimensions diferentis daûr de lôr origjin: i lâts vulcanics che si son formâts dentri dal cratêr di un vulcan aromai distudât a àn une forme circolâr; i lâts glaçai, formâts cu la erosion di un glaçâr che po si è ritirât, a àn invezit une forme strete e slungjade. Cognossêso i lâts che a son in Friûl?

PITURE IL  
DISSEN



RIDI  
A PLENE  
PANZE!

No ai ni lis alis, ni i  
pîts. Ma cuant che o  
scjampi o cor vie di  
corse. Cui soio?  
Il fum!

Maman!  
us spiete su

telefriuli

ogni vinars aes 6.30 sot sere



Projet promovût di 'Il Friuli' e 'ARLeF'

CJANTÏN  
INSIEMI



"A slusin lis stradis, i cops, i cuvierts,  
si bagnin lis cisis, lis rosis e i sterps.  
Si bagnin i trois dai nestrîs paîs. A  
stan duçj a cjase i parinçj e i amîs..."

Cjantïn insiemi "E cole la ploie".  
Scoltin la cjançon su



CUMÒ FÂS TU!



Paggine curade  
dal Sportel Regjonâl  
pe Lenghe Furlane de

ARLeF  
AGENZIE  
REGJONÂL  
PE LENGHE  
FURLANE