

# Maman!

**TABAIOT**  
CUI CHE AL  
CJACARE TANT  
E VULINTÏR



Proget promovût di 'Il Friuli' e 'ARLeF'

## LIS AVENTURIS DI VIGJI E LUMI

### CJÂR DIARI,



vuê di matine mi soi sveade plui adore di îr. Il gno stomi al è propit un **tabaiot** – grungle! grungle! – e cuant che al decît che al à voie di fevelâ,

nissun lu ferme!

Ogni dì al pâr che mi conti une flabe diferente.

Di lunis, striis si svicinin cun bevarins fats cun ogni sorte di ingredient.

Di martars, regjinis e rês a cirin di mandâ vie i triscj dal lôr ream.

Di miercus, musiciscj e balarins a

sunin e a saltin di une bande a di chê altre dal mont.

Di joibe, monts e flums a diventin labirints pai plui coragjôs.

Vuê al è vinars. Il gno stomi mi à contât di un super eroi che di non al fâs Vigji.

Vigji al salte di une cjadree a di chê altre e al rive fintremai al tet dai armârs.

Po dopo no mi visi cemût che e je finide la storie.

Il gno stomi mi à dite di lâ di corse a mangjâ! Grungle! Grungle!

Une bussade

Lumi

GRUNGLE  
GRUNGLE



Dissen di Alessia di Blancjade

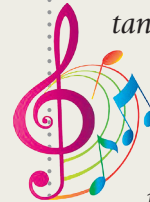


## IL CJANTON DE CJANÇON

### FLABIS

(Peraulis di Daria Miani;  
musiche di Flaviano Miani)

*Personaçs di tantis flabis  
a son orcui e ancje fadis,  
alts zigants e spaurôs drâcs,  
tant simpatics striis e mâcs.*



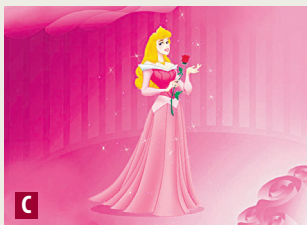
*Di contâtes, mame e pai,  
no si strachin propit mai  
letis par indurmidîti,  
par sumiâ e divertîti.*

*Biel doprant la fantasie  
ogni flabe e je magjie.  
Par fortune cjâr frutin  
ogni flabe e à un biel fin.*

Piçule cerce de cjançon "Flabis".  
O podês scoltâle dute te pontade  
di Maman! di cheste setemane su  
Telefriuli.

## ZÛCS

Induvine: cui ise fra chestis Cinisintule?  
E cui ise Scufute Rosse?



Soluzion: A, B

## LU SAVEVISO CHE...?



■ I protagoniscj des flabis di Esopo o di Fedri, a son animâi che a àn i vizis e lis virtûts dai oms. Par esempi: la bolp e je considerade svelte e ingjanadore; il çus, savi e pazient; il leon, potent e coragjôs.

## > Tant par ridi



Scufute Rosse i dîs a sô none: "None, none, ce voi grançj che tu âs!"

E il lôf, travistît di none, al rispuint: "Par cjalâti miôr, frutine mê!"

"None, none, ma ce orelis grandis che tu âs!"

E il lôf al rispuint: "Par scoltâti miôr, frutine mê!"

"None, none, ma ce bocje grande che tu âs!"

E il lôf sustât: "Sêstu vignude ca dome par criticâ?"

Maman! al cambie orari: fin vinars ai 29 di Març al larà in onde ogni

telefriuli



vinars aes 5.00 sot sere

Pagjine curade di Daria Miani  
e dal Sportel Regjonâl  
pe Lenghe Furlane de ARLeF

ARLeF  
AGJENZIE  
REGJONÂL  
PE LENGHE  
FURLANE