

# Maman!



Projet promovût di 'Il Friuli' e 'ARLeF'

## IL CJANTON DE CJANÇON

### TANCJ AUGURIS PAR FURLAN

(Peraulis di Daria Miani;  
musiche di Flaviano Miani)

*Lu sai jo, e ducj lu san  
che al è vuê il to complean  
Ve, par te e je stade fate  
une torte di cjocolate  
Visiti simpri lis cjandelutis  
di distudâlis propite dutis  
I amîs, la mame e il pai  
lôr ti puartin tancj regâi*



Rit.

*Al è vuê il to complean:  
tancj auguris par furlan  
Cu la gjonde e la ligrie  
cun afiet e simpatie*

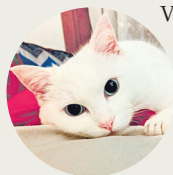
Piçule cerce de cjançon "Tancj auguris par furlan".  
O podês scoltâle dute te pontade di Maman! di cheste setemane su Telefriuli.

## BILISIÂSI

FÂSI BIEL SOREDUT CUANT CHE E JE UNE OCASION SPECIÂL

## LIS AVENTURIS DI VIGJI E LUMI

### CJÂR DIARI,



vuê al è il gno complean:  
o finîs un an!

O ai un biel floclot  
celest ator  
ator dal  
cuel. Un

cjapielut colorât al  
è sul gno cjavut.

Vuê lis  
crochetutis cul  
salmon a son  
tantis e parsore  
a àn ancje une  
lusute. E je une  
cjandele!

Fff! Cumò le ai soflade  
e o ai ancje esprimût un  
desideri. Mi à dite la mê paroncine

che par solit si fâs cussì.  
La dì dal complean si àn di  
pensâ robis bielîs.

A ti tal pues dî, cjâr  
diari, ce che o ai  
pensât. Il gno  
desideri plui  
grant al è restâ  
simpri insieme  
cu la mê  
paronute.

Ti saludi, che  
o ai di lâ a  
**bilisiâmi**: a rivin

Vigji e Daria a  
cjatânus!

Une bussade,

Lumi



## ZÛCS

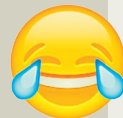
Cîr e cercle chestis peraulis:

C	R	G	A	P
J	T	V	N	U
A	O	E	S	B
N	E	R	I	L
G	O	T	E	L

- cjan
- vert
- neri
- gote
- an

## Tant par ridi

Zuan i domande a Pierut: "Cuant finissistu i agns?"



E lui: "La dì dal gno complean!"

## LU SAVEVISO CHE...?



■ Un studi fat di esperts al conte che cui che al nas in Primevere o in Istât al podarès jessi plui otimist di cui che al nas in Invier e in Autun.

Maman! Une gnove aventure ogni setemane. Us din apontament su



telefriuli

**vinars aes 5.45 sot sere**

Pagjine curade di Daria Miani e dal Sportel Regionâl pe Lenghe Furlane de ARLeF

**ARLeF** AGENZIE REGIONÂL PE LENGHE FURLANE